

# SOLUTIONS PRO AV

2023



Solutions Pro AV pour  
Installateurs et Professionnels  
de la Sécurité

Écrans grand format, solutions de  
montage, systèmes de sonorisation,  
haut-parleurs et autres

**Web:** [www.fr.adiglobal.be](http://www.fr.adiglobal.be)  
**Tel:** +32 (0)3 870 71 05  
**Email:** [sales.benelux@adiglobal.com](mailto:sales.benelux@adiglobal.com)

**ADI**  
a **resideo** company



# Créez des installations audiovisuelles professionnelles de classe mondiale avec ADI

Quelle que soit la taille de votre entreprise, ADI France offre les solutions audiovisuelles (AV) commerciales adaptées à vos besoins.

Avec les meilleures marques de leur catégorie et un support technique de première classe, laissez ADI être votre partenaire commercial unique dans le domaine de l'AV.

Grâce aux solutions entièrement intégrées qui vont au-delà des gammes établies de vidéosurveillance, d'affichage et de gestion de l'occupation, ADI a renforcé son offre en matière de marques et de produits dans la catégorie Pro AV, ce qui donne à nos clients une meilleure marge de manœuvre pour remporter des projets.



“Pour ADI, Pro AV est une étape logique pour élargir davantage la gamme existante. De nombreux installateurs de sécurité vendent déjà - consciemment ou non - des solutions Pro AV. En introduisant officiellement cette catégorie, nous voulons aider

tous nos clients à profiter de manière proactive de cette l'opportunité croissante, leur proposer des solutions technologiques complètes et générer pour eux des flux de revenus plus élevés. Que le cœur du métier de l'intégrateur soit la sécurité ou l'audiovisuel, la demande d'offrir les deux devient de plus en plus claire.”

Ian Neale, ADI EMEA Pro AV Business Development Leader



## Table des matières

4  
Solutions pour la vente au détail et le secteur de l'hôtellerie

6-7

**VESTEL**

8-9



10-11

**NOWSIGNAGE**

12-13

**PLANAR**

14

**LEDstudio**

15

**HIKVISION**

16

**AG neovo**

17

**VANCO**

18

**Capture**  
by ADI

18

**AVARRO**

19

Solutions dans le secteur de l'éducation, des services publics et des entreprises

20-21

**BOSCH**  
Invented for life

22

**Hanwha**  
Vision

23

**AXIS**  
COMMUNICATIONS





### Solutions pour la vente au détail

Les détaillants utilisent des systèmes audiovisuels depuis des années, mais la popularité de Pro AV et la diversité des systèmes ne feront qu'augmenter à l'avenir.

Actuellement, l'industrie de la vente au détail constate un grand intérêt pour la signalisation numérique interactive, les murs vidéo, les LED, l'intégration avec les médias sociaux, les capacités mobiles, l'audio ciblé et les écrans transparents utilisés pour mettre en valeur des articles prestigieux. La technologie Pro AV, uniquement utilisée autrefois dans les magasins haut de gamme et les lieux phare, devient désormais beaucoup plus populaire dans les magasins de détail et dans toutes sortes de lieux.

Au cours des prochaines années, nous pouvons nous attendre à observer une croissance rapide de la technologie d'affichage, y compris celle des murs LED. Cette plate-forme et d'autres aident les détaillants à mieux interagir avec leurs clients de différentes façons. De nombreux magasins cherchent à promouvoir rapidement les offres et utilisent dans de nombreux cas la technologie d'affichage comme source de revenus publicitaires.

### Solutions pour le secteur de l'hôtellerie

Les hôtels, les restaurants, les cafés et les clubs adoptent également rapidement des systèmes audiovisuels pour les aider à interagir avec leurs clients. Au cours de la prochaine année, l'hôtellerie devrait être l'un des secteurs verticaux à la croissance

la plus rapide sur le marché de l'audiovisuel professionnel ; il s'agit donc ici d'un secteur vertical clé pour nous chez ADI.

Les hôtels créent une demande croissante pour les murs vidéo et la signalisation numérique, l'interactivité, l'orientation et le marketing mobile. De leur côté, les restaurants s'intéressent aux tableaux de menus numériques, aux dispositifs personnels de commande à écran tactile et même aux tablettes pour remplacer les menus traditionnels.

La sécurité joue également un rôle majeur dans ce secteur lors de la protection des actifs et du contrôle des foules.



# BRANCHE NUMERIQUE D'ADI

Votre expérience d'achat 24h/24 et 7j/7 pour les produits de sécurité, d'incendie et Pro AV leaders du marché

Notre branche numérique vous permet de commander à toute heure du jour et de la nuit, d'explorer les produits et les marques et d'obtenir à portée de main des informations sur la disponibilité horaire des stocks. Si vous n'avez pas de compte en ligne avec ADI, ouvrez-en un aujourd'hui [www.fr.adiglobal.be](http://www.fr.adiglobal.be)

### Les avantages d'un compte en ligne ADI

- Choisissez vos options de livraison
- Accédez et faites vos achats à tout moment de la journée
- Créez des devis et consultez vos tarifs
- Consultez les relevés et l'historique des commandes
- Commandez à nouveau vos achats précédents
- Sauvegardez des listes de produits pour les acheter plus tard ou les partager





## Bien plus qu'un simple affichage.

Prenez le contrôle avec le nouvel affichage numérique de la série P, 24h/24 et 7j/7. Sa conception polyvalente et super mince et ses commandes multimédias intégrées vous permettent d'afficher ce que vous voulez, comme vous voulez, avec une qualité UHD exceptionnelle.



ORIENTATION  
PAYSAGE/PORTRAIT



USAGE  
24h/24 7j/7



RÉSOLUTION  
UHD



INCLINAISON  
30°

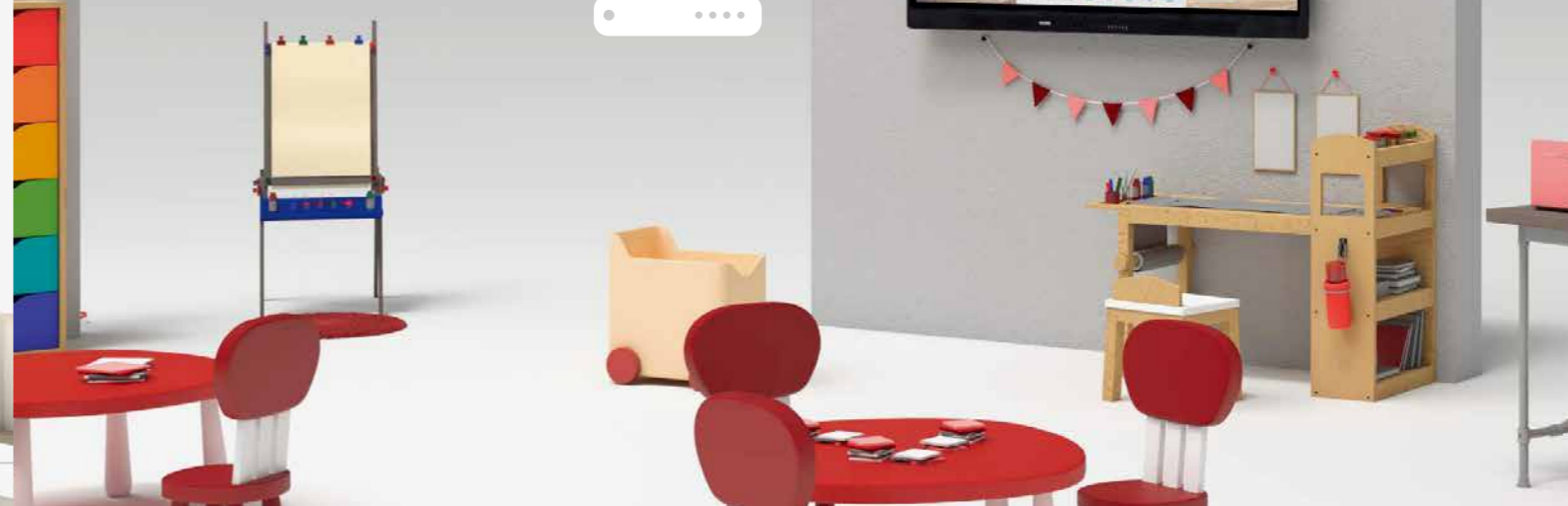


AFFICHAGE ÉCRAN  
EN MOSAÏQUE

# VESTEL

## Un affichage sans limites

Transformez n'importe quel écran interactif en solution de réunion hybride idéale grâce au VHuddle. Le partage sans fil, les conférences en ligne et bien plus encore sont disponibles à partir de la barre personnalisable d'outils d'applications. La sécurité des données est toujours une priorité grâce à un accès administrateur personnalisé.



Réf. ADI	Description
IFX654-4H	IFX Series 65" 20P-IR Android 9 16/7
IFX754-4H	IFX Series 75" 20P IR Android 9 16/7
IFX864-4H	IFX Series 86" 20P IR Android 9 16/7
PF43B-2	43" UHD SLIM DLED 16/7 500nit 2 HDMI
PN43D-4H	Vestel 43" 24/7, 500Nit Android 9 SoC
PF50B-2	50" UHD SLIM DLED 16/7 500nit 2 HDMI
PF55D-2H	55" Digital Signage Android 9 SoC 16/7
PR55B-4F	55" UHD, Slim D-LED, 24/7, 700Nit
PN65B-4H	65" UHD, Slim D-LED, 24/7, 500Nit
XD75D-4H	75" 16/7 400Nit Android 9 SoC
PF55B-2	55" UHD SLIM DLED 16/7 500nit 2 HDMI
WU55B-2H	55" Video Wall 3,5mm D-LED 24/7 500Nit
WU49B-2H	49" Video Wall 3,5mm D-LED 24/7 500Nit
XN86D-4H	86" 24/7, 500Nit Android 9 SoC
PN50D-4H	Vestel 50" 24/7, 500Nit Android 9 SoC

## VESTEL

Avec une technologie multi-touch avancée, une qualité d'image remarquable et alimentés via le système d'exploitation Android 9, les écrans interactifs IFX mettent l'extraordinaire à portée de la main.



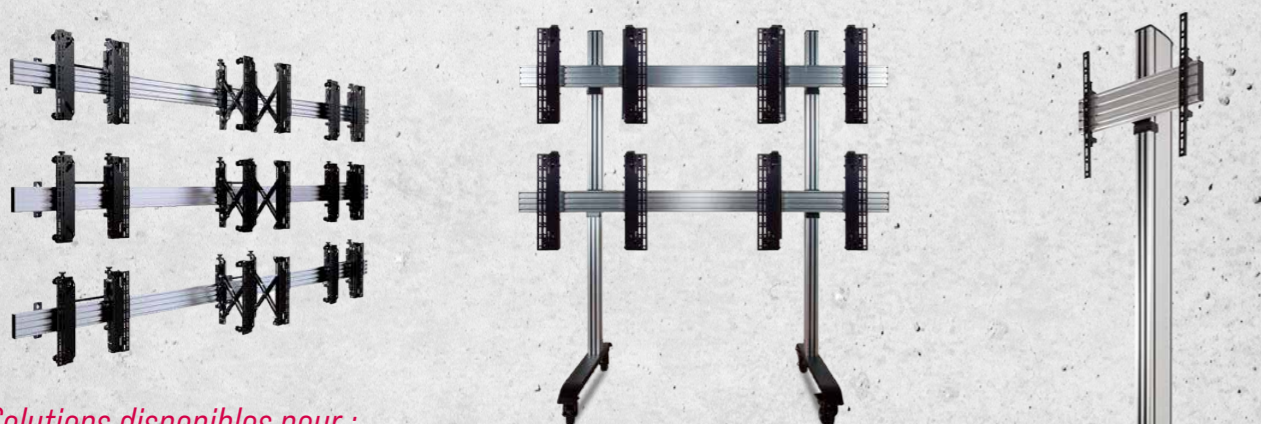


## LE 'GUICHET UNIQUE' POUR TOUS VOS BESOINS DE SUPPORTS AUDIOVISUELS



SYSTEM X

Solutions de montage haut de gamme pour les applications multi-écrans



Solutions disponibles pour :  
**MENU BOARDS · MUR D'ÉCRANS · KIOSQUES**  
**SUPPORTS POUR GRANDS ÉCRANS LED · SALLE DE CONTRÔLE**

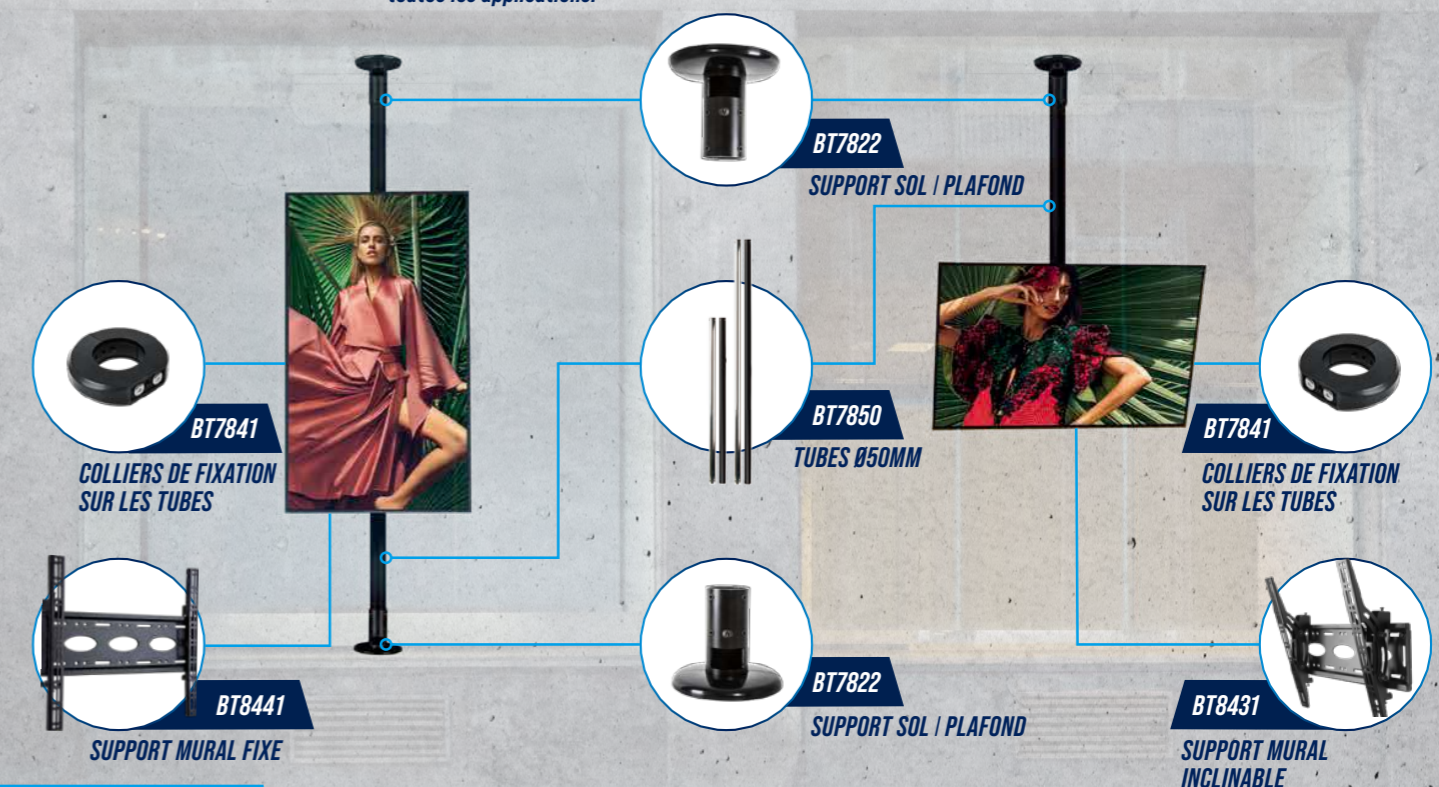
Les options de montage incluent :  
**SUPPORT MURAL · SUPPORT PLAFOND · MUR A MUR**  
**MOBILE · SUR PIÉD · BOULONNÉ · INCURVÉ · FIXE · INCLINABLE · PUSH PULL**

## LE 'GUICHET UNIQUE' POUR TOUS VOS BESOINS DE SUPPORTS AUDIOVISUELS

SYSTEM 2™

Gamme de composants montés sur poteau Ø50mm

Le système 2 est un système à base de composants basé sur l'utilisation de poteaux de Ø50 mm. Pour plus de flexibilité et commodité, les composants sont fournis individuellement pour créer des installations personnalisées adaptées à toutes les applications.



Reconnues pour leur fiabilité, leur solidité, leur facilité d'installation et leur conception, les solutions de montage B-Tech couvrent tous les besoins audiovisuels - allant des petits écrans individuels aux écrans grand format, projecteurs, haut-parleurs, écrans tactiles interactifs et équipements de communications unifiées (UC), ainsi que les grands murs vidéo multi-écrans et la signalisation numérique. Conçus selon les normes de sécurité TUV et UL par une équipe interne d'ingénieurs au Royaume-Uni, les produits de B-Tech sont disponibles sous forme de supports muraux ou plafond, de supports de bureau ou de supports au sol autoportants, mobiles ou boulonnés

Réf. ADI	Description
BT7822/B	Support plafond/sol ultra-résistant
BT7841/B	Collier pour mât - 2 pièces
BT7850-100/B	Mât de 1 m avec 50 mm de diamètre - Noir
BT7850-150/B	Mât de 1,5 m avec 50 mm de diamètre - Noir
BT7850-200/B	Mât de 2 m avec 50 mm de diamètre - Noir
BT8370-2X2/BB	Support pour mur d'images 2X2 46-60"
BT8431/B	Support mural écran plat avec inclinaison
BT8441/B	Support mural écran plat
BT8562/B	Chariot pour écran plat jusqu'à 65"
BT8564/B	Chariot pour grands écrans plats 65"
BT840/B	Support au sol pour écran plat - System X



NowSignage est un CMS d'affichage numérique primé qui permet aux utilisateurs de télécharger, de planifier et de gérer du contenu sur plusieurs écrans en un seul clic. Opérant dans tous les secteurs de l'industrie, NowSignage est idéal pour un seul emplacement avec plusieurs écrans ou pour plusieurs emplacements mondiaux avec des milliers d'écrans.



### Caractéristiques novatrices de premier ordre

Les capacités multizones de NowSignage permettent la lecture transparente d'annonces statiques, de vidéos, de YouTube en direct, de diffusion de chaînes de télévision, de flux d'actualités RSS, de tableaux de bord, de vues Web, de publications soumises à modération sur les réseaux sociaux, de tableaux de bord Microsoft PowerBI sécurisés et d'intégrations Google personnalisées. Nos preuves de lecture avancées, nos mesures d'audience et nos contrôles ciblés de contenu sont également fournis sans frais supplémentaires !

- // Le moins cher
- // Sûr & fiable
- // Facile à utiliser
- // Matériel agnostique
- // Intégrations sur mesure
- // Soutien inégalé



### À propos de nous :

NowSignage est un véritable SaaS, en constante évolution et qui améliore continuellement notre technologie.

Avec plus de 4.000 clients dans plus de 30 pays, NowSignage bénéficie de la confiance des plus grandes marques mondiales. NowSignage peut être mis en œuvre dans tous les secteurs de l'industrie, dans un large éventail d'applications.

NowSignage n'est vendu que via nos partenaires revendeurs et nos canaux de distribution. Notre approche agnostique à l'égard de l'écosystème et du matériel de nos partenaires signifie que NowSignage est entièrement compatible avec tous les affichages SoC (System-on-Chip) et lecteurs multimédia de pointe.

## Affichez le contenu de la signalisation numérique sur n'importe quel écran, à n'importe quel endroit.

Contactez-nous  
**ESSAI GRATUIT**  
via revendeurs



Réf. ADI	Description
3YRNOWSIGNAGE	Licence NowSignage 3 ans
1YRNOWSIGNAGE	Licence NowSignage 1 an







**Planar Série VM Mur d'images LCD**

La série Planar® VM est une gamme d'écrans LCD qui offrent une solution de mur d'images riche en fonctionnalités pour les applications exigeantes 24h/24 et 7j/7 à forte luminosité ambiante. Avec une variété de tailles, de largeurs et de niveaux de luminosité, la série Planar VM constitue une solution de mur d'images presque sans bordures d'une valeur incontestable.

- Disponible en 55" avec résolution Full HD et une luminosité élevée jusqu'à 700 nits
- Largeurs de cadre aussi réduites que 0,88mm
- Prend en charge l'orientation paysage et portrait
- Prend en charge 4K à 60Hz max. avec boucle
- Conçu pour un fonctionnement 24h/7j
- Modèles certifiés ENERGY STAR®



**Écrans tactiles collaboratifs Huddle Board de la série HB 4K de Planar**

Les écrans Huddle Board de la série HB de Planar® sont des écrans LCD tactiles grand format, d'une résolution de 4K, avec des outils intégrés adaptés à la communication unifiée en salle et à distance. Les écrans Huddle Board permettent une collaboration centralisée, idéale pour les salles de conférence, les espaces de groupes d'étude et les centres de conception.

- Résolution Ultra HD (3840 x 2160)
- Disponibles en tailles 75" & 86"
- Technologie capacitive projetée avec un toucher en 20 points
- Système d'exploitation Android® intégré avec des applications de collaboration et de communication unifiée préchargées
- Application de tableau blanc numérique intégrée
- Stylos actifs & passifs inclus



**Série UltraRes X de Planar®**

Les écrans UltraRes™ Série X 4K HDR de Planar® offrent un affichage multi-sources, un traitement avancé et des performances visuelles supérieures avec une luminosité élevée et une large gamme de couleurs parfaites pour le contenu à plage dynamique étendue. Les écrans sont idéaux pour des applications allant des espaces de réunion collaboratifs et des salles de contrôle à signalisation numérique à fort impact et aux salles des médias.

- Tailles 75", 85" et 100"
- Luminosité 700 nits
- Affichage multi-sources avec traitement MediaPlex Plus de Planar
- Système de montage ergonomique Profile™ de Planar® en option
- Verre de protection ERO-LCD™ de Planar® en option

**Écrans Grand Format**

Les solutions d'affichage LCD 4K de Planar® offrent une qualité d'image et des performances 4K pour les applications commerciales riches en résolution, tandis que les cadres étroits sans logo permettent au contenu à l'écran de briller.

Grâce à une clarté cristalline et une qualité d'image nette, chaque détail s'affiche, même à des distances de vision rapprochées. L'affichage peut être utilisé de manière interchangeable avec les sources Full HD et 4K.

Avec des solutions idéales pour la signalisation numérique, les écrans tactiles pour les tableaux blancs ou les kiosques et les présentations en salle de conseil, l'écran LCD 4K de Planar offre des expériences immersives et interactives dans des tailles allant de 43" à 100".



**Série UltraRes P de Planar®**

Rien que l'essentiel 24h/24 et 7j/7

- Écrans LCD 4K de 75" et 86"
- Qualité d'image et précision des couleurs exceptionnelles
- Visualisez simultanément jusqu'à quatre sources
- Conçu pour un fonctionnement 24h/24 et 7j/7
- Prise en charge de la résolution 4K à 60Hz avec HDMI & DisplayPort
- 4K de prochaine génération compatible avec HDCP 2.2
- Écran tactile multipoint avec Planar ERO-LCD en option
- Licence logicielle Planar TouchMark pour l'annotation et tableau blanc inclus avec les modèles tactiles



**Série EP de Planar®**

4K haute performance

- Écrans LCD 4K de 50", 58" et 65"
- Qualité d'image exceptionnelle
- Conçu pour un fonctionnement 24h/24 et 7j/7
- Prise en charge 4K à 60Hz avec DisplayPort et HDMI
- 4K de prochaine génération compatible avec HDCP 2.2
- Emplacement d'extension OPS
- Technologie multi-touch en option
- Planar TouchMark incluse avec les modèles tactiles



**Série M Simplicity™ de Planar®**

Signalisation numérique économique

- Tailles de 43", 50", 55", 65", 75" & 86"
- Qualité d'image exceptionnelle
- Luminosité de 500 nits
- Prise en charge de la résolution 4K à 60Hz avec HDMI
- 4K de prochaine génération compatible avec HDCP 2.2
- Outils de signalisation intégrés y compris lecture USB & distribution LAN



LEDstudio  
PRESENTS

# La série **EDGE**



Conçus pour remplacer les panneaux LCD les plus courants, ils s'intègrent dans les murs vidéo existants.

Fabriqué dans un souci de durabilité

16:9 aspect ratio

43" & 55" cabinets

Jusqu'à 40 % d'économies d'énergie

2 méthodes de suspension:  
- Wall  
- Vesa

≤ 800nits  
≤ 2000nits  
≤ 4000nits

- 1080p  
- 4K  
- Formats individuels

43" Edge Pro



Scannez le code QR pour plus d'information



55" Edge

HIKVISION®

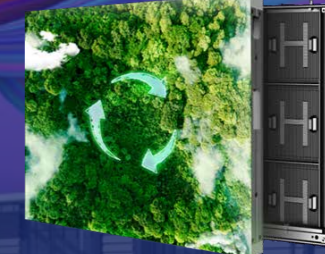
# ILLUMINEZ CHAQUE INSTANT

VERITABLE REVUE, SIMPLE  
D'UTILISATION ET UN MOTEUR  
INTELLIGENT A ECONOMIE D'ENERGIE

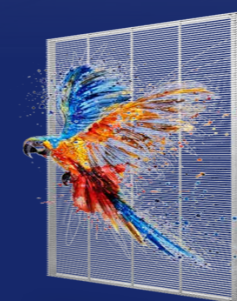
Indoor LED



Outdoor LED



Creative LED - Transparent



Creative LED - LED Poster



HIKVISION Europe  
Dirk Storklaan 3  
2132 PX Hoofddorp  
The Netherlands  
T +31 23 5542770  
info.eu@hikvision.com



@HikvisionEurope



@HikvisionEurope



HIKVISION Europe



@EuropeHikvision

www.hikvision.com

06-2023





# Meetboard™ nouvelle génération

Ecran plat interactif 4K avec USB-C

AG Neovo Meetboard 3 est un écran interactif centré sur l'utilisateur, puissant et portable, conçu pour les salles de classe, les salles de conférence et les espaces de coworking du futur. Avec ses paramètres de barre d'outils personnalisables et une application de tableau blanc intelligente, vous pouvez concevoir votre expérience collaborative où que vous soyez.

## GESTION DE FICHIERS INTÉGRÉE

Meetboard Finder, une application de gestion de fichiers, vous permet d'accéder facilement, d'enregistrer et de partager des fichiers via une clé USB, un stockage Cloud, un service Samba et des raccourcis vers un portail FTP.

## CONNECTIVITÉ USB-C PUISSANTE

Connectez votre PC ou ordinateur portable au Meetboard 3 via un câble USB-C pour transférer rapidement les données et les signaux vidéo/sonores, accéder aux fonctions tactiles et bénéficier d'une charge d'alimentation allant jusqu'à 65 W, en utilisant les périphériques sur le Meetboard 3.

## PRÊT POUR LES VIDÉOCONFÉRENCES

Compatible avec les principales applications de vidéoconférence\*, telles que Zoom, Teams, Skype et GoToMeeting.

## ÉCRAN MIROIR SANS FIL

Le Meetboard 3 prend en charge les technologies de mirroring sans fil AirPlay, Miracast et Chromecast, et intègre une application puissante de partage d'écran.

[www.agneovo.com](http://www.agneovo.com)

## EVOLUTION



Marques pour l'intégration AV  
Vanco | Evolution | Beale Street Audio | PulseAudio

# Distribution professionnelle de l'audio et de la vidéo

Extenders • HDMI sur IP (EVO-IP) • Unités matricielles • Récepteurs • Splitters • Switches • Mur vidéo • Multi-view • Accessoires



Émetteur et récepteur EVO-IP  
EVOIPTX1/EVOIPRX1

- Prise en charge de la résolution 4K@60Hz
- Boucle HDMI
- Sortie audio analogique et numérique
- Alimentation par Ethernet (PoE) avec passage IR et RS232



4K HDBaseT 8x8 Pro Matrix  
EVMX88PRO

- Prise en charge de la résolution 4K@60Hz
- Gestion EDID avec contrôle IR, IP et RS-232
- Matrice audio intégrée pour un maximum de 8 zones



Extender HDBaseT 4K non  
compressé EVEXHDB3

- Prolonge les résolutions 4K@60Hz jusqu'à 100m
- Boucle HDMI, eARC, KVM, PoH et Ethernet
- Contrôle IR, USB et RS-232



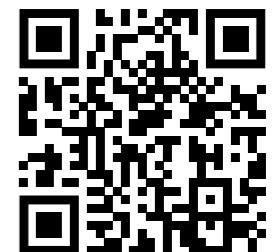
Processeur mural vidéo 4K 2x4 HDMI  
extensible EVSP24VW

- Prend en charge les résolutions 4K@60Hz
- Jusqu'à 16 lignes et colonnes dans chaque mur vidéo
- Deux entrées HDMI pour la commutation/configuration avec plusieurs sources

Evolution de Vanco offre des unités matricielles HDBaseT et HDMI de haute performance, des séparateurs, des murs vidéo, de l'affichage numérique, des prolongateurs, des trousseaux IR et des accessoires qui sont testés à 100 % par le contrôle de la qualité à notre siège social aux États-Unis. Avec des options pour les applications résidentielles et commerciales, y compris des produits exclusifs brevetés, la ligne Evolution offre des solutions uniques et à la pointe de la technologie audio et vidéo.

Consultez notre site web pour plus d'informations.

©2023 Vanco International LLC | Batavia, IL 60510 USA | [www.vanco1.com](http://www.vanco1.com)



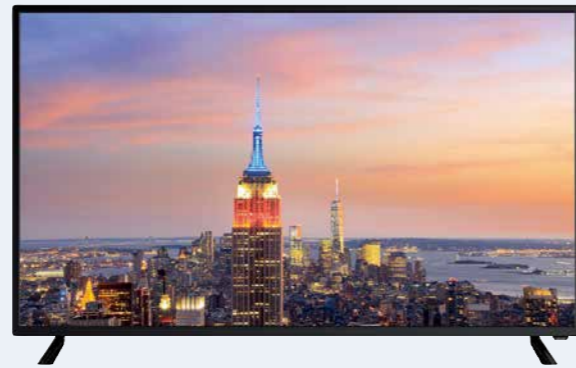




**0E-32MON720P-UK**

**Affichage semi-commercial**

- Écran 32"
- Panneau HD
- Résolution max. 1366x768
- Luminosité : 400cd/m<sup>2</sup>
- Comprend une prise d'alimentation EU



**0E-43MON1080-UK**

**Affichage semi-commercial**

- Écran 43"
- Panneau FHD
- Résolution max. 1920x1080
- Luminosité : 500cd/m<sup>2</sup>
- Comprend une prise d'alimentation EU



**Supports moniteurs**



**WBXMB1330TM**

**Support moniteur 13"-30"  
Inclinaison 100\*100**

- Support moniteur pour montage mural
- Action d'inclinaison uniquement
- Inclinaison : 0 à -12 degrés
- Support Vesa : 100x100mm (max.)
- Capacité de charge : 15kg (max.)
- Noir



**WBXMB1342TSD**

**Support moniteur 13"-42"  
Pivotement Double inclinaison  
200\*200**

- Support moniteur pour montage mural
- Bras double inclinaison et pivotement
- Inclinaison : +15 à -15 degrés
- Support Vesa : 200x200mm (max.)
- Capacité de charge : 25kg (max.)
- Noir



**WBXMB3265TM**

**Support moniteur 32"-65"  
Inclinaison 400\*400**

- Support moniteur pour montage mural
- Taille du moniteur jusqu'à 65"
- Inclinaison : +8 à -12 degrés
- Support Vesa : 400x400mm (max.)
- Capacité de charge : 50 kg (max.)
- Noir



**WBXMB1332TSS**

**Support moniteur 13"-32"  
Pivotement Simple inclinaison  
100\*100**

- Support moniteur pour montage mural
- Bras simple inclinaison et pivotement
- Inclinaison : +15 à -15 degrés
- Support Vesa : 200x200mm (max.)
- Capacité de charge : 25kg (max.)
- Noir



**Câbles HDMI - 4K 60Hz**

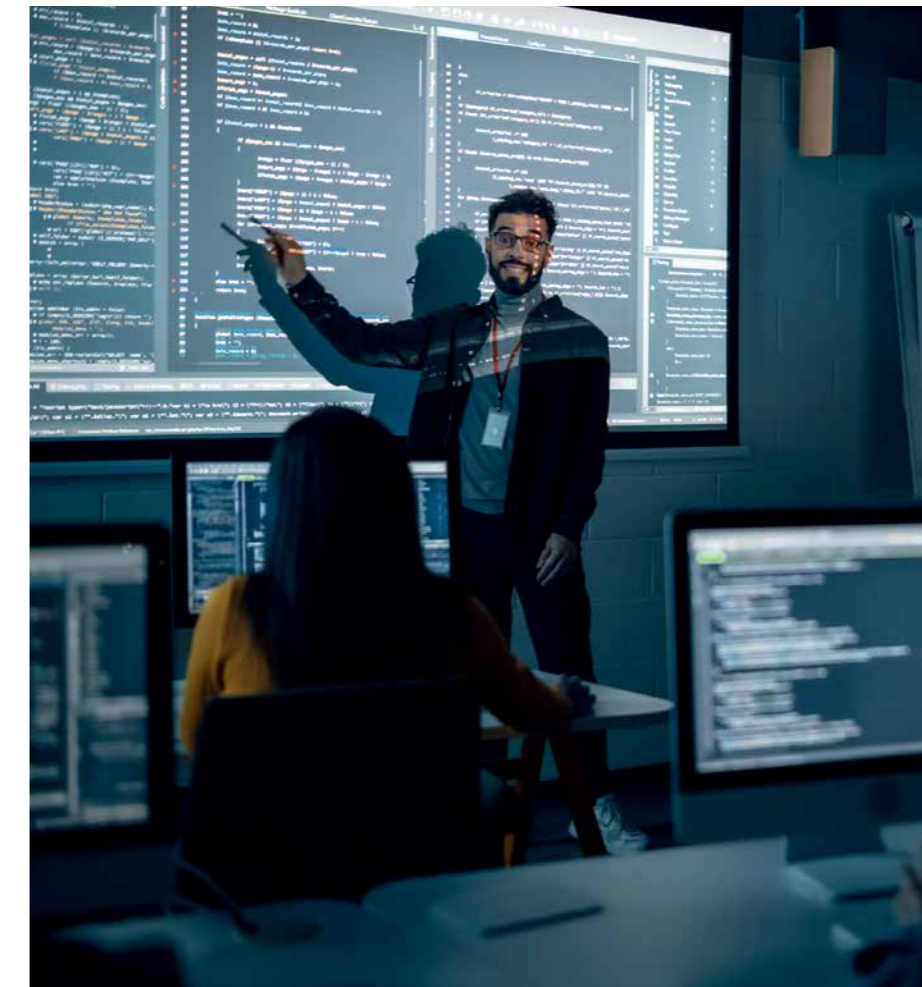
Câbles HDMI 2.0V adaptés à tous les moniteurs de sécurité Capture by ADI 24h/7j.



**Câble d'interconnexion HDMI haute vitesse**

- Câble HDMI vers HDMI
- Noir
- 2.0V, 30AWG, 4K, 60Hz
- Plaqué or

<b>WBXHDMI01V2</b>	<b>1m</b>
<b>WBXHDMI02V2</b>	<b>2m</b>
<b>WBXHDMI03V2</b>	<b>3m</b>
<b>WBXHDMI05V2</b>	<b>5m</b>
<b>WBXHDMI10V2</b>	<b>10m</b>
<b>WBXHDMI15V2</b>	<b>15m</b>



**Éducation**

Bien que les clients du secteur de l'éducation soient souvent confrontés à des budgets beaucoup plus serrés que de nombreux autres utilisateurs finaux, les possibilités des systèmes audiovisuels dans les écoles et les universités sont presque illimitées. Les clients dans le domaine de l'éducation sont intéressés par les écrans tactiles interactifs et les systèmes de projecteurs dans la salle de classe, ainsi que par l'orientation et la signalisation numérique sur tout le campus.

Interagir et communiquer avec les étudiants, les enseignants, les conférenciers et le personnel devient de plus en plus nécessaire et de nombreuses technologies permettent une telle approche.

**Services public locaux / Santé**

Les autorités locales, les hôpitaux et diverses cliniques adoptent tous la technologie dans leurs espaces de réunion, la vidéoconférence étant le cœur de la solution.

Pour les établissements de santé, l'objectif principal est d'améliorer la communication avec les patients, les médecins, le personnel et les visiteurs, tout en veillant à ce que les patients soient aussi confortables que possible.

Pour les autorités locales, le travail hybride se poursuivra pendant de nombreuses années : fournir une

technologie qui permet une communication efficace est d'une importance vitale dans l'espace de travail, en particulier pour ceux qui sont au service du contribuable.

**Entreprises**

Les entreprises s'intéressent depuis longtemps à la technologie Pro AV, et cela ne devrait pas changer de si tôt. Les entreprises clientes rechercheront probablement des systèmes audiovisuels qui améliorent la communication et la collaboration entre leurs employés et entre les bureaux ainsi que la communication avec les clients.

Les entreprises clientes commencent par la vidéoconférence, la signalisation numérique et la technologie des salles de réunion. Au fur et à mesure que le monde de l'entreprise se familiarise avec la technologie Pro AV, il devient de plus en plus à l'aise avec la technologie de collaboration, les capacités mobiles et les écrans tactiles.





## Sécurité périmétrique Bosch : vidéosurveillance avec intervention audio



Bosch présente sa gamme de Haut Parleurs à pavillon IP/SIP, idéale pour des applications intérieurs et extérieurs. Les haut-parleurs sont conçus pour une utilisation de systèmes de vidéosurveillance sur IP et offrir via SIP un service flexible intégration pour la voix bidirectionnelle sur communication IP (VoIP) via SIP. Excellente reproduction de la parole. Amplificateur de classe D intégré, DSP et microphone. Configurable à distance via Web-GUI.

Intégration directe de la caméra Bosch via le langage de script de tâche d'alarme (ATSL) et intégration facile par HTTPS REST API avec un système tiers, y compris Genetec.

Réf. ADI	Description
LHN-UC15L-SIP	Haut-parleur à pavillon SIP 15W, pavillon long, POE+
LHN-UC15W-SIP	Haut-parleur à pavillon SIP, 15W, grand angle d'ouverture, POE+
AMN-P15-SIP	Module amplificateur SIP 15W, POE+
PLM-8M8	PLM-8M8 Mixer, 8-Voies
PLM-4P125	Amplificateur, traitement numérique du son, 4 canaux, 125W
PLM-4P220	Amplificateur, traitement numérique du son, 4 canaux, 220W
PLM-8CS	Bosch PLM-8CS Pupitre d'appel 8 Zones
PLM-WCP	Plena AV Centrale d'alarme
PRM-UST	Source de musique Plena (USB, SD, tuner FM)
PRM-USTB	Source musicale Plena (USB, SD, tuner FM, Bluetooth)
PLN-6TMW	Programmeur hebdomadaire PLENA pour messages
LS1-OC100E-1	Haut-parleur hémidirectionnel, 100W
LM1-MSB-1	Module d'alimentation 48V
LC3-UC06E	Haut-parleur de plafond en plastique 6W100W
LBC1411/10	Contrôle du volume 36W U40

## Solutions audio pour les bureaux et entrepôts

**1**

**Équipement PLENA Matrix**

Ce système audio de haute qualité avec DSP offre une excellente musique de fond pour un pour créer une ambiance de travail agréable employés ou visiteurs. Avec le configuration à quatre canaux et vous pouvez facilement créer huit zones différents réglages dans le l'espace de bureau, l'entrepôt ou le usine.

**2**

**Haut-parleurs Pour chaque application un orateur spécifique**

Bosch en a beaucoup de différents haut-parleurs pour le supérieur affichage de la parole, arrière-plans musique de premier plan pour des applications ou environnements. L'hémidirectionnel unique haut-parleur LS1-OC100E-1 est un résolveur de problèmes pour grands et grands espaces, comme une grande surface jusqu'à 300 m2 à une hauteur de 12 mètres. Le service est il y a un large choix de plafond ou enceintes murales pour le bureau. Comme ça chaque employé bénéficie d'un restitution sonore optimale.

**3**

**Accessoires PLENA Matrix panneau mural et pupitre d'appel**

Le panneau mural peut être utilisé pour le contrôle local du volume et sélection de la source par pièce. De le pupitre d'appel LENA vous permet appels professionnels jusqu'à 8 zones différentes. Un appel à une ou plusieurs zones deviennent simples et autres zones pas dérangé inutilement.

**4**

**Connexion & intégration La facilité d'utilisation est primordiale**

Connectivité aux appareils iOS avec Application de contrôle matriciel PLENA, avant commande simple et mobile de sélection du volume et de la source par zone. Le La matrice PLENA peut être sans effort connecté à n'importe quelle source musicale, microphone ou par ex. automatique minuterie pour les messages programmés.



## Les haut-parleurs IP alimentés par PoE

Libérez la puissance de l'audio avec les haut-parleurs IP alimentés par PoE - le complément parfait à votre système de vidéosurveillance. Augmentez la sécurité, minimisez les risques potentiels et créez un environnement sûr pour vous et ceux qui vous entourent. Donnez un avertissement, dissuadez les voleurs, diffusez des messages préprogrammés ou améliorez l'expérience générale en magasin.



## Intégration transparente dans le VMS

Faites passer la sécurité de votre environnement au niveau supérieur en intégrant de manière transparente nos haut-parleurs IP dans votre infrastructure et votre VMS existants.



## De nombreuses possibilités et applications



Plus d'informations sur les nouveaux haut-parleurs Hanwha IP : [www.tbc.com](http://www.tbc.com)

N'hésitez pas à nous contacter pour en savoir plus sur les produits et solutions Hanwha Vision.

# Un son riche et pur à chaque fois

Améliorez votre entreprise, votre magasin ou votre organisation grâce à l'audio en réseau.

Vous n'avez pas besoin d'être ingénieur ou expert pour profiter d'un système audio qui fonctionne parfaitement dès son installation. Les systèmes audio en réseau d'Axis sont préconfigurés pour offrir une excellente qualité sonore dès leur sortie de l'emballage. Entièrement numérique et contrôlé depuis un emplacement central, ce système vous permet de le tester, de l'entretenir et de le dépanner à distance sur le même réseau que celui qui l'alimente.



**01796-001**  
C1310-E Haut-parleur à pavillon réseau



**01916-001**  
C1410 Mini haut-parleur réseau



**0833-001**  
Haut-parleur réseau (Network Cabinet Speaker)





## Par téléphone

Accueil téléphonique :

+32 (0)3 870 71 05

Assistance technique :

+32 3 870 96 86



## En ligne

[www.fr.adiglobal.be](http://www.fr.adiglobal.be)

[info.fr@adiglobal.com](mailto:info.fr@adiglobal.com)



## Adresse

Autobaan 20  
8210 Loppem  
Belgique