

GAMME DE CAMÉRAS H5A

3 MP

4 MP

5 MP

6 MP

8 MP

La gamme de caméras H5A d'Avigilon intègre notre technologie d'analyse vidéo nouvelle génération pour améliorer la détection, le suivi et la classification des objets, ainsi que la détection des activités inhabituelles (UAD), la technologie de reconnaissance faciale et la prise en charge de la technologie Avigilon Appearance Search™ afin de garantir que les événements critiques ne passent pas inaperçus. Ces fonctionnalités avancées permettent d'obtenir des informations détaillées sur les événements de votre site afin que vous puissiez détecter plus rapidement les incidents de sécurité potentiellement critiques et répondre de façon réactive.



CARACTÉRISTIQUES



ANALYSE VIDÉO NOUVELLE GÉNÉRATION

Détecte plus d'objets grâce aux classifications étendues et à la précision supérieure, pour offrir des réponses plus rapides, même dans les scènes bondées.



H.264 ET H.265 AVEC TECHNOLOGIE HDSM SMARTCODEC™

Optimise les niveaux de compression des zones d'une scène afin de maximiser la bande passante et ainsi réduire les coûts de connectivité Internet.



PLAGE DYNAMIQUE ÉTENDUE (WDR, WIDE DYNAMIC RANGE)

Disponible dans toutes les résolutions. Capture des détails dans les scènes présentant à la fois des zones très lumineuses et très sombres.



CONFORME À LA NORME ONVIF®

La conformité ONVIF native profil S, T et G permet une intégration facile aux infrastructures ONVIF existantes.



CONFORME FIPS 140-2

Offre une sécurité renforcée des données grâce à au chiffrement conforme FIPS activé sur les caméras¹.



INTERFACE CONCENTRATION DE L'ATTENTION (FOA) AVEC ACC™ 7

Les technologies d'analyse IA et vidéo permettent de déterminer les informations importantes à présenter aux opérateurs de sécurité.



TECHNOLOGIE LIGHTCATCHER™

Offre un excellent niveau de détail de l'image dans des conditions de faible luminosité.



PLUSIEURS OPTIONS D'OBJECTIFS

Choisissez parmi différents types d'objectifs, y compris un long zoom afin de disposer d'options de couverture flexibles.

ONVIF est une marque déposée d'Onvif, Inc.

¹ Achat en option de la licence de caméra FIPS de niveau 1 ou du chiffrement basé sur le matériel CRYPTR microSD et de la gestion des clés pour la prise en charge et la certification FIPS de niveau 3.

SPÉCIFICATIONS

QUALITÉ D'IMAGE		2,0 MP	4,0 MP	5,0 MP	6,0 MP	8,0 MP (4K ULTRA HD)
Capteur d'images		CMOS à analyse progressive 1/2,8 po				CMOS à analyse progressive 1/1,8 po
Résolution max. (H x V) et format d'image		(16:9) 1920 x 1080	(16:9) 2560 x 1440 (4:3) 2304 x 1728	(4:3) 2592 x 1944 (16:9) 2560 x 1440	(16:9) 3200 x 1800 (3:2) 3072 x 2048	(16:9) 3840 x 2160
Gamme dynamique	WDR désactivée	83 dB	83 dB	83 dB	85 dB	85 dB
	WDR activée	126 dB (double exposition, 30 ips) 132 dB (triple exposition, 20 ips max.)	126 dB	126 dB	120 dB	120 dB
Cadence d'images maximale		(50 Hz/60 Hz) : 25 ips/30 ips				
Gestion de la bande passante		Technologie HDSM SmartCodec ; mode de scène inactive				
Filtre de réduction de bruit 3D		Oui				

OBJECTIF ET ÉCLAIRAGE IR		3,3 – 9 MM	4,9 – 8 MM	9 – 22 MM	4,7 – 84,6 MM
Distance d'éclairage IR max. ¹ (LED haute puissance 850 nm)	Dôme	35 m, plein écran 15 m, pleine largeur	30 m, plein écran 15 m, pleine largeur	S.O.	S.O.
	Bullet	50 m, plein écran 30 m, pleine largeur	50 m, plein écran 30 m, pleine largeur	90 m, plein écran 60 m, pleine largeur	S.O.
Éclairage minimal	2 MP	0,027 lux en mode couleur, 0,014 lux en mode monochrome, 0 lux avec IR	S.O.	0,052 lux en mode couleur, 0,026 lux en mode monochrome, 0 lux avec IR	0,039 lux en mode couleur, 0,02 lux en mode monochrome,
	4 MP	0,03 lux en mode couleur, 0,015 lux en mode monochrome, 0 lux avec IR	S.O.	0,058 lux en mode couleur, 0,029 lux en mode monochrome, 0 lux avec IR	S.O.
	5 MP	S.O.	S.O.	0,058 lux en mode couleur, 0,029 lux en mode monochrome, 0 lux avec IR	S.O.
	6 MP	S.O.	0,055 lux en mode couleur, 0,028 lux en mode monochrome, 0 lux avec IR	S.O.	S.O.
	8 MP	S.O.	0,055 lux en mode couleur, 0,028 lux en mode monochrome, 0 lux avec IR	S.O.	S.O.
Angle de vision horizontal basé sur le format d'image	2 MP	(16:9) 34° – 99°	S.O.	(16:9) 14° – 31°	(16:9) 4,1° – 60°
	4 MP	(16:9)(4:3) 34° – 92°	S.O.	(16:9) 14° – 31° (4:3) 10° – 24°	S.O.
	5 MP	S.O.	S.O.	(16:9)(4:3) 14° – 31°	S.O.
	6 MP	S.O.	(16:9) 52° – 92°; (3:2) 41° – 73°	S.O.	S.O.
	8 MP	S.O.	(16:9) 52° – 92°	S.O.	S.O.
Angle de vision vertical basé sur le format d'image	2 MP	(16:9) 18° – 53°	S.O.	(16:9) 7,8° – 16,7°	(16:9) 2,3° – 34°
	4 MP	(16:9) 18° – 50° (4:3) 25° – 68°	S.O.	(16:9) 8,2° – 17,4° (4:3) 10° – 24°	S.O.
	5 MP	S.O.	S.O.	(16:9) 8,1° – 17,4° (4:3) 11° – 23°	S.O.
	6 MP	S.O.	(16:9) 29° – 51°; (3:2) 27° – 48°	S.O.	S.O.
	8 MP	S.O.	(16:9) 29° – 51°	S.O.	S.O.
Ouverture max.		F1.3	F1.8	F1.6	F1.6
Commande		P-Iris, zoom et mise au point à distance			

¹ Il est possible de réduire la puissance de l'éclairage IR à des températures de fonctionnement supérieures.

CONTRÔLE DE L'IMAGE	
Méthode de compression d'images	H.264 HDSM SmartCodec, H.265 HDSM SmartCodec, Motion JPEG
Flux	Caméras Multi-stream H.264, Multi-stream H.265, Motion JPEG HDSM™ 2.0 sur 4,0 MP, 5,0 MP, 6,0 MP et 4K (8,0 MP)
Détection de mouvements	Mouvements par pixel : sensibilité et seuil sélectionnables, détection d'objets classifiés
Détection de sabotage des caméras	Oui
Commande d'obturateur électronique	Automatique, manuelle (1/7 à 1/8196 secondes)
Commande de l'iris	Automatique, ouverte, fermée
Commande jour/nuit	Automatique, manuelle
Anti-scintillement	60 Hz, 50 Hz
Balance des blancs	Automatique, manuelle
Correction du contre-jour	Réglable
Zones privées	Jusqu'à 64 zones

RÉSEAU	
Réseau	100BASE-TX, connecteur RJ45, câblage CAT5e
ONVIF	Compatibilité ONVIF version 1.02, 2.00, profil S, profil T, profil G (www.onvif.org)
Sécurité	Protection par mot de passe, cryptage HTTPS, authentification Digest, authentification WS, journal d'accès des utilisateurs, authentification basée sur le port 802.1x, FIPS 140-2 L1 (avec licence de caméra facultative), FIPS 140-2 L3 (avec accessoire facultatif)
Protocoles	IPv6, IPv4, HTTP, HTTPS, SOAP, DNS, NTP, RTSP, RTCP, RTP, TCP, UDP, IGMP, ICMP, DHCP, Zeroconf, ARP
Protocoles de flux	RTP/UDP, RTP/UDP multidiffusion, RTP/RTSP/TCP, RTP/RTSP/HTTP/TCP, RTP/RTSP/HTTPS/TCP, HTTP
Protocoles de gestion des appareils	SNMP v2c, SNMP v3

PÉRIPHÉRIQUES		
Port USB		USB 2.0
Stockage embarqué	Dôme	Emplacement microSD/microSDHC/microSDXC – carte indiquant la classe de vitesse vidéo requise. Classe V10 ou supérieure recommandée.
	Bullet et Box	Emplacement SD/SDHC/SDXC – carte indiquant la classe de vitesse vidéo requise. Classe V10 ou supérieure recommandée.

E/S AUXILIAIRES	
Méthode de compression audio	G.711 PCM 8 kHz, Opus
Entrée/sortie audio	Entrée et sortie de niveau ligne
Bornes E/S externes	Entrée alarme, sortie alarme
Borne RS-485	Oui, caméra Box uniquement

MÉCANIQUE (DÔME)	FIXATION EN SURFACE EN INTÉRIEUR	MONTAGE ENCASTRÉ AU PLAFOND EN INTÉRIEUR	FIXATION EN SURFACE EN EXTÉRIEUR
Dimensions (L x l x H)	163 x 163 x 118 mm ; 6,4 x 6,4 x 4,7 pouces	181 x 181 x 164 mm ; 7,1 x 7,1 x 6,5 pouces	163 x 163 x 121 mm ; 6,4 x 6,4 x 4,8 pouces
Poids	0,99 kg (2,18 lbs)	1,64 kg (3,62 lbs)	1,39 kg (3,06 lbs)
Bulle du dôme	Polycarbonate		
Corps	Plastique, aluminium		Aluminium
Boîtier	Montage sur surface, résistant aux effractions	Montage encastré, résistant aux effractions	Montage sur surface, antivandalisme
Finition	Plastique, moulage par injection, proche de RAL9002	Plastique, gris ; aluminium, revêtement par pulvérisation, noir	Coulée, revêtement par pulvérisation, proche de RAL9002
Plage de réglage	Panoramique à 360°, azimut à ±180°, inclinaison de 9° à 95° (30° à 95° avec option IR)		

MÉCANIQUE (DÔME SUSPENDU)	CAMÉRA EN SUSPENSION UNIQUEMENT	AVEC FIXATION MURALE (H4A-MT-WALL1)	AVEC FIXATION NPT (H4A-MT-NPTA1)
Dimensions (L x l x H)	172 x 172 x 124 mm ; 6,8 x 6,8 x 4,9 pouces	275 x 172 x 152,1 mm ; 10,8 x 6,8 x 6,0 pouces	172 x 172 x 172,3 mm ; 6,8 x 6,8 x 6,8 pouces
Poids	1,59 kg (3,51 lbs)	3,04 kg (6,70 lbs)	1,84 kg (4,06 lbs)
Bulle du dôme	Polycarbonate		
Corps	Aluminium		
Boîtier	Montage suspendu, résistant au vandalisme		
Finition	Coulée, revêtement par pulvérisation, proche de RAL9002		
Plage de réglage	Panoramique à 360°, azimut à ±180°, inclinaison de 9° à 95° (30° à 95° avec option IR)		

MÉCANIQUE (BULLET)		
Dimensions (L x l x H)	280 x 126 x 91 mm ; 11,04 x 4,97 x 3,58 pouces (avec support de fixation)	
Poids	Caméra	1,71 kg (3,77 lbs)
	Support de fixation	0,21 kg (0,46 lbs)
Corps	Aluminium	
Boîtier	Montage sur surface, résistant aux effractions	
Finition	Coulée, revêtement par pulvérisation, proche de RAL9002	
Plage de réglage	±175° panoramique, ±90° inclinaison, ±175° azimut	

MÉCANIQUE (BOX)	
Dimensions (L x l x H)	168 x 76 x 67 mm ; 6,6 x 3,0 x 2,6 pouces
Poids	0,62 kg (1,4 lb)
Corps	Aluminium
Montage de la caméra	UNC 20 1/4" (haut et bas)
Finition	Coulée, revêtement par poudre, noire

ÉLECTRIQUE				
Consommation électrique	Bullet	13 W max.		
	Dôme	13 W max. (11 W sans IR ou avec IR désactivé)		
	Box	7 W max.		
Source d'alimentation	Bullet	VCC : 12 V ± 10 %, 13 W min.	VCA : 24 V ± 10 %, 15 VA min.	PoE : IEEE802.3af, compatible Classe 3
	Dôme	VCC : 12 V ± 10 %, 12 W min.	VCA : 24 V ± 10 %, 13 VA min.	PoE : IEEE802.3af, compatible Classe 3
	Box	VCC : 12 V ± 10 %, 7 W min.	VCA : 24 V ± 10 %, 9 VA min.	PoE : IEEE802.3af, compatible Classe 3
Batterie de secours RTC	Lithium manganèse 3 V			
Mémoire	2 Go de RAM, 512 Mo de mémoire flash			

ENVIRONNEMENT		
Température de fonctionnement	Bullet	-40 °C à +60 °C, dans les espaces confinés -40 °C à +65 °C, avec convection ambiante
	Dôme	-40 °C à +65 °C
	Box	-10 °C à +60 °C
Comportement de l'illuminateur IR	Bullet	L'illuminateur IR s'éteint si la température est égale ou supérieure à 61 °C. L'illuminateur fonctionnera à une puissance de 50 % si la température est comprise entre 55 °C et 61 °C. Hystérésis : 5 °C.
	Dôme d'intérieur	L'illuminateur IR s'éteint si la température est égale ou supérieure à 55 °C. L'illuminateur fonctionnera à une puissance de 50 % si la température est comprise entre 44 °C et 55 °C. Hystérésis : 2 °C.
	Dôme d'extérieur	L'illuminateur IR s'éteint si la température est égale ou supérieure à 57 °C. L'illuminateur fonctionnera à une puissance de 50 % si la température est comprise entre 49 °C et 57 °C. Hystérésis : 2 °C.

ENVIRONNEMENT		
Température de stockage		- 10 °C à +70 °C
Humidité		0 - 95 % sans condensation
CERTIFICATIONS		
Certifications/Directives		UL, cUL, CE, ROHS, Reach (SVHC), RCM, EAC, BIS, KC
Sécurité		UL 62368-1, CSA 62368-1, IEC/EN 62368-1, IEC 62471 (avec l'option IR)
Caractéristiques environnementales	Bullet	Conformité avec les classifications environnementales IP66 et IP67 des normes UL/CSA/IEC 60950-22 et IEC 60529, résistance aux impacts IK10 conformément à la norme IEC 62262
	Dôme d'extérieur	Conformité avec les classifications environnementales IP66 et IP67 des normes UL/CSA/IEC 60950-22 et IEC 60529, résistance aux impacts IK10 conformément à la norme IEC 62262
	Dôme d'intérieur	Note d'impact IK10 IEC 62262
Émissions électromagnétiques		FCC Section 15 sous-section B Classe B, IC ICES-003 Classe B, EN 55032 Classe B, EN 61000-6-3, EN 61000-3-2, EN 61000-3-3
Immunité électromagnétique		EN 55035, EN 61000-6-1

SPÉCIFICATIONS D'ANALYSE

ÉVÉNEMENTS D'ANALYSE PRIS EN CHARGE	
Présence d'objets dans la zone	Déclenchement d'un événement dès qu'il y a un mouvement du type d'objet sélectionné dans la zone d'intérêt.
Objets rôdeurs	Déclenchement d'un événement en cas de présence prolongée du type d'objet sélectionné après son entrée dans la zone d'intérêt.
Objets franchissant un faisceau	Déclenchement d'un événement dès lors que la limite spécifiée a été atteinte concernant le nombre d'objets ayant traversé le faisceau directionnel configuré au niveau du champ de vision de la caméra. Le faisceau peut être unidirectionnel ou bidirectionnel.
Objets pénétrant ou apparaissant dans la zone	L'événement est déclenché par chacun des objets qui pénètre dans la zone d'intérêt. Cet événement peut être utilisé pour compter les objets.
Objet non présent dans la zone	L'événement est déclenché quand aucun objet n'est présent dans la zone d'intérêt.
Entrée d'objets dans la zone	L'événement est déclenché dès lors que le nombre d'objets indiqué a pénétré dans la zone d'intérêt.
Sortie d'objets de la zone	Déclenchement d'un événement dès lors que la limite spécifiée a été atteinte concernant le nombre d'objets sortant de la zone d'intérêt.
Arrêt d'objet dans la zone	Déclenchement d'un événement dès lors qu'un objet pénètre, puis demeure immobile dans la zone d'intérêt pendant la durée définie.
Violation de direction	L'événement est déclenché dès qu'un objet suit un sens de déplacement interdit.
Détection des effractions	Déclenchement d'un événement en cas de modification inattendue de la scène.

TYPES D'OBJETS CLASSIFIÉS PRIS EN CHARGE	
Types d'objets en mode extérieur	Véhicule, sous-types : voiture, camion, bicyclette, motocyclette, autobus Personne
Types d'objets en mode intérieur	Personne

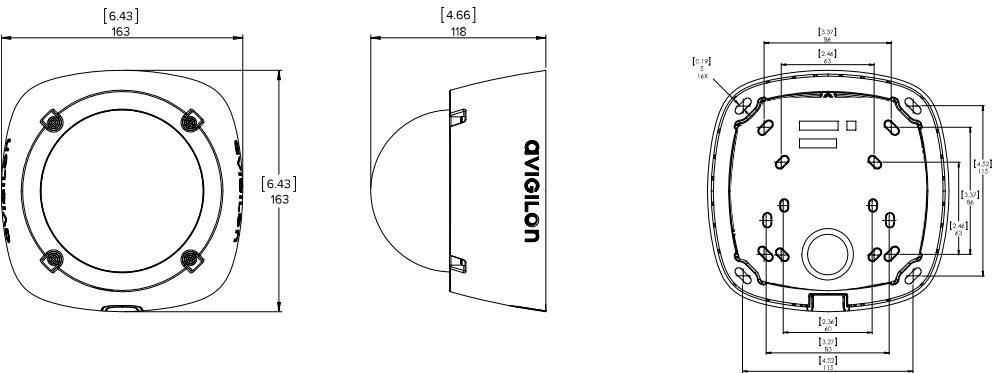
ENSEIGNEMENT PAR L'EXEMPLE	
Enseigner par l'exemple	Oui quand cette fonctionnalité est utilisée avec Avigilon Control Center™

FONCTIONNALITÉS PRISES EN CHARGE DES VERSIONS D'AVIGILON CONTROL CENTER (ACC)	
ACC version 6.14.12 ou supérieure	Tous les événements d'analyse pris en charge avec deux types d'objets classifiés : personne ou véhicule. Technologie Appearance Search en association avec le matériel serveur approprié. Prise en charge de l'encodage H.265.
ACC version 7.2 ou supérieure	Tous les événements d'analyse pris en charge avec des personnes et des véhicules, ainsi que tous les sous-types de véhicules sous forme d'objets classifiés. Technologie Appearance Search en association avec le matériel serveur approprié. Prise en charge de l'encodage H.265.

DIMENSIONS HORS TOUT

MONTAGE EN SURFACE DE LA CAMÉRA DÔME D'INTÉRIEUR

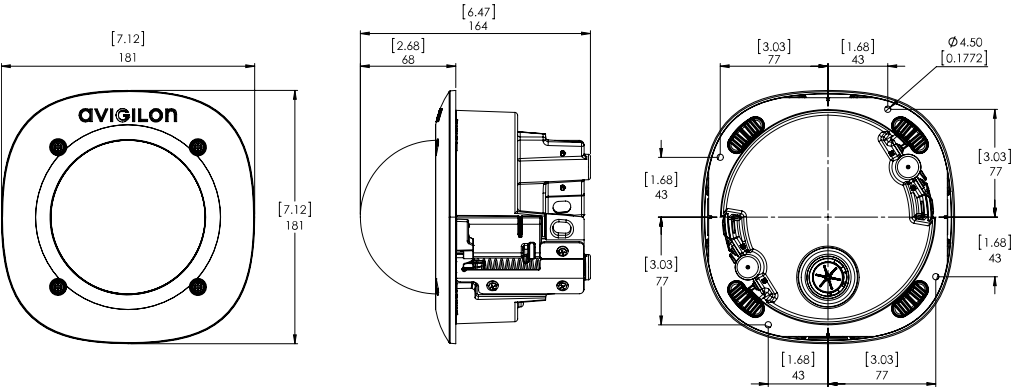
(H5A-D)



[X,X]	POUCES
X	MM

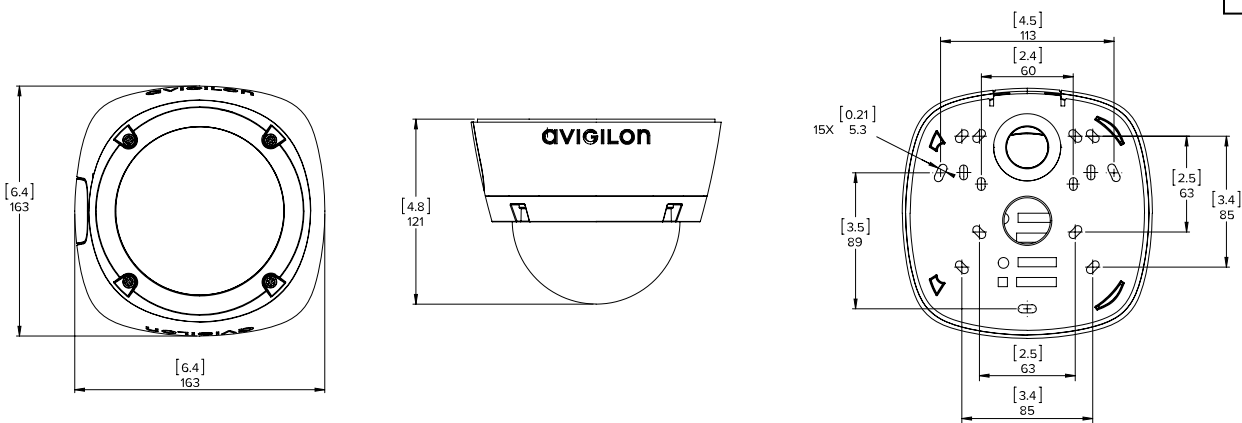
CAMÉRA DÔME INTÉGRÉE AU PLAFOND

(H5A-DC)



FIXATION EN SURFACE DE LA CAMÉRA DÔME D'EXTÉRIEUR

(H5A-D0)

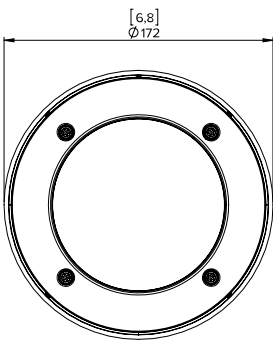
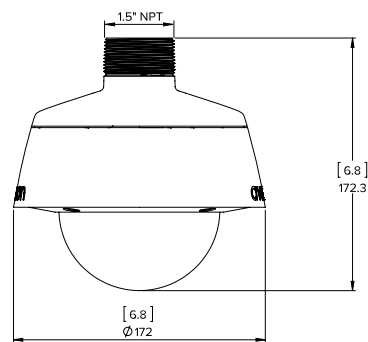


[X,X]	POUCES
X	MM

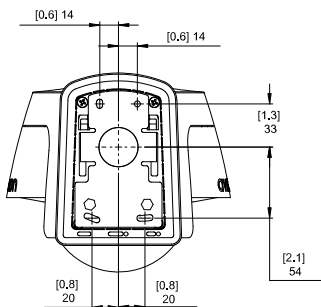
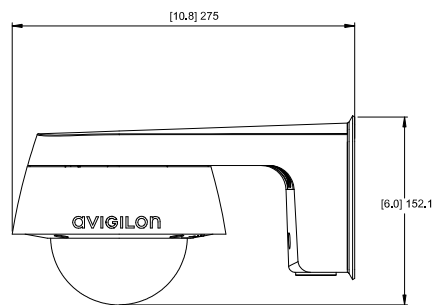
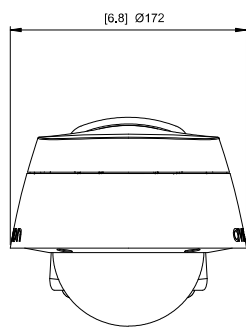
CAMÉRA DÔME SUSPENDUE

(H5A-DP)

AVEC FIXATION NPT
(H4A-MT-NPTA1)

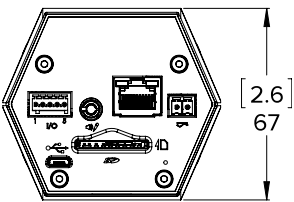
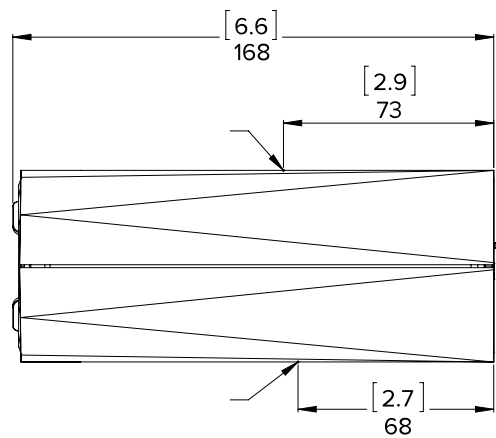
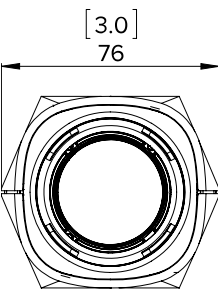


AVEC FIXATION MURALE
(H4A-MT-WALL1)



CAMÉRA BOX

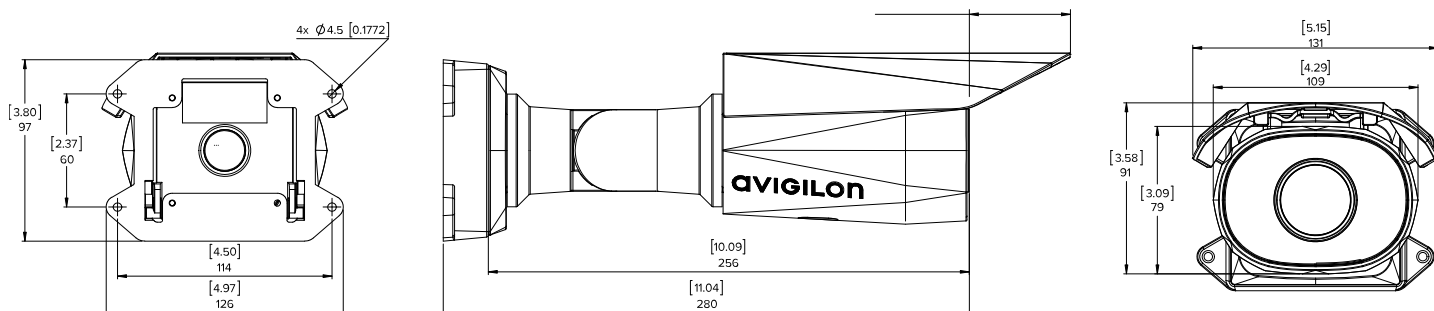
(H5A-B)



[X,X]	POUCES
X	MM

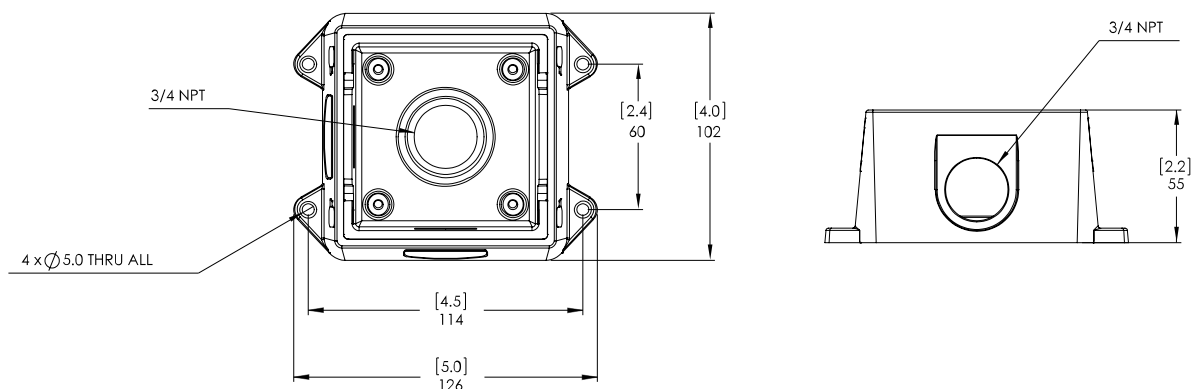
CAMÉRA BULLET

(H5A-B0-IR)



BOÎTE DE JONCTION POUR CAMÉRA BULLET HD

(H5A-B0-JBOX1)



INFORMATIONS DE COMMANDE

FIXATION EN SURFACE DE LA CAMÉRA DÔME D'EXTÉRIEUR

(H5A-D0)

	MP	WDR	TECHNOLOGIE LIGHTCATCHER	OBJECTIF	IR	ANALYSE	HDSM SMARTCODEC
2.0C-H5A-D01	2,0	✓	✓	3,3 - 9 mm		✓	✓
2.0C-H5A-D01-IR	2,0	✓	✓	3,3 - 9 mm	✓	✓	✓
2.0C-H5A-D02	2,0	✓	✓	9 - 22 mm		✓	✓
4.0C-H5A-D01	4,0	✓	✓	3,3 - 9 mm		✓	✓
4.0C-H5A-D01-IR	4,0	✓	✓	3,3 - 9 mm	✓	✓	✓
4.0C-H5A-D02	4,0	✓	✓	9 - 22 mm		✓	✓
5.0C-H5A-D02	5,0	✓	✓	9 - 22 mm		✓	✓
6.0C-H5A-D01	6,0	✓	✓	4,9 - 8 mm		✓	✓
6.0C-H5A-D01-IR	6,0	✓	✓	4,9 - 8 mm	✓	✓	✓
8.0C-H5A-D01	8,0	✓	✓	4,9 - 8 mm		✓	✓
8.0C-H5A-D01-IR	8,0	✓	✓	4,9 - 8 mm	✓	✓	✓

H4A-D0-SMOK1	Capot de caméra dôme d'extérieur avec bulle fumée
H4A-D0-CLER1	Capot de caméra dôme d'extérieur avec bulle transparente
H4A-AC-GROM1	Rondelle d'étanchéité pour caméra, lot de 10
CM-AC-GROM1	Œillet de conduit, lot de 10

H4-AC-WIFI2-NA / H4-AC-WIFI2-EU	Adaptateur Wi-Fi USB
CM-AC-AVIO1	Connecteur jack 3,5 mm avec câble souple 1,8 m

MONTAGE EN SUSPENSION DE LA CAMÉRA DÔME D'EXTÉRIEUR

(H5A-DP)

	MP	WDR	TECHNOLOGIE LIGHTCATCHER	OBJECTIF	IR	ANALYSE	HDSM SMARTCODEC
2.0C-H5A-DP1	2,0	✓	✓	3,3 - 9 mm		✓	✓
2.0C-H5A-DP1-IR	2,0	✓	✓	3,3 - 9 mm	✓	✓	✓
2.0C-H5A-DP2	2,0	✓	✓	9 - 22 mm		✓	✓
4.0C-H5A-DP1	4,0	✓	✓	3,3 - 9 mm		✓	✓
4.0C-H5A-DP1-IR	4,0	✓	✓	3,3 - 9 mm	✓	✓	✓
4.0C-H5A-DP2	4,0	✓	✓	9 - 22 mm		✓	✓
5.0C-H5A-DP2	5,0	✓	✓	9 - 22 mm		✓	✓
6.0C-H5A-DP1	6,0	✓	✓	4,9 - 8 mm		✓	✓
6.0C-H5A-DP1-IR	6,0	✓	✓	4,9 - 8 mm	✓	✓	✓
8.0C-H5A-DP1	8,0	✓	✓	4,9 - 8 mm		✓	✓
8.0C-H5A-DP1-IR	8,0	✓	✓	4,9 - 8 mm	✓	✓	✓

H4A-DP-SMOK1	Capot de caméra dôme en suspension avec bulle fumée
H4A-DP-CLER1	Capot de caméra dôme en suspension avec bulle transparente
H4A-MT-WALL1	Fixation murale pour suspension en intérieur/extérieur
H4A-MT-NPTA1	Support de montage NPT suspendu en intérieur/extérieur
H4-MT-POLE1	Support de fixation en aluminium pour montage sur portant pour caméras dôme en suspension
H4-MT-CRNR1	Support de fixation en aluminium pour montage en angle pour caméras dôme en suspension
CM-AC-GROM1	Œillet de conduit, lot de 10
H4-AC-WIFI2-NA / H4-AC-WIFI2-EU	Adaptateur Wi-Fi USB
CM-AC-AVIO1	Connecteur jack 3,5 mm avec câble souple 1,8 m

CAMÉRA BULLET D'EXTÉRIEUR

	MP	WDR	TECHNOLOGIE LIGHTCATCHER	OBJECTIF	IR	ANALYSE	HDSM SMARTCODEC
2.0C-H5A-B01-IR	2,0	✓	✓	3,3 - 9 mm	✓	✓	✓
2.0C-H5A-B02-IR	2,0	✓	✓	9 - 22 mm	✓	✓	✓
4.0C-H5A-B01-IR	4,0	✓	✓	3,3 - 9 mm	✓	✓	✓
4.0C-H5A-B02-IR	4,0	✓	✓	9 - 22 mm	✓	✓	✓
5.0C-H5A-B02-IR	5,0	✓	✓	9 - 22 mm	✓	✓	✓
6.0C-H5A-B01-IR	6,0	✓	✓	4,9 - 8 mm	✓	✓	✓
8.0C-H5A-B01-IR	8,0	✓	✓	4,9 - 8 mm	✓	✓	✓

H4-B0-JBOX1	Boîte de jonction pour caméras Bullet
H4-MT-POLE1	Support de fixation en aluminium pour montage sur portant pour caméras Bullet
H4-MT-CRNR1	Support de fixation en aluminium pour montage en angle pour caméras Bullet
H4-AC-WIFI2-NA / H4-AC-WIFI2-EU	Adaptateur Wi-Fi USB

CAMÉRA BOX

	MP	WDR	TECHNOLOGIE LIGHTCATCHER	OBJECTIF	IR	ANALYSE	HDSM SMARTCODEC
2.0C-H5A-B1	2,0	✓	✓	4,7 - 84,6 mm		✓	✓
2.0C-H5A-B2	2,0	✓	✓	3,3 - 9 mm		✓	✓
4.0C-H5A-B2	4,0	✓	✓	3,3 - 9 mm		✓	✓
4.0C-H5A-B3	4,0	✓	✓	9 - 22 mm		✓	✓
6.0C-H5A-B2	6,0	✓	✓	4,9 - 8 mm		✓	✓
8.0C-H5A-B2	8,0	✓	✓	4,9 - 8 mm		✓	✓

H4-AC-WIFI2-NA / H4-AC-WIFI2-EU	Adaptateur Wi-Fi USB
CM-AC-AVIO1	Connecteur jack 3,5 mm avec câble souple 1,8 m

MONTAGE EN SURFACE DE LA CAMÉRA DÔME D'INTÉRIEUR

	MP	WDR	TECHNOLOGIE LIGHTCATCHER	OBJECTIF	IR	ANALYSE	HDSM SMARTCODEC
2.0C-H5A-D1	2,0	✓	✓	3,3 - 9 mm		✓	✓
2.0C-H5A-D1-IR	2,0	✓	✓	3,3 - 9 mm	✓	✓	✓
2.0C-H5A-D2	2,0	✓	✓	9 - 22 mm		✓	✓
4.0C-H5A-D1	4,0	✓	✓	3,3 - 9 mm		✓	✓
4.0C-H5A-D1-IR	4,0	✓	✓	3,3 - 9 mm	✓	✓	✓
4.0C-H5A-D2	4,0	✓	✓	9 - 22 mm		✓	✓
6.0C-H5A-D1	6,0	✓	✓	4,9 - 8 mm		✓	✓
6.0C-H5A-D1-IR	6,0	✓	✓	4,9 - 8 mm	✓	✓	✓
8.0C-H5A-D1	8,0	✓	✓	4,9 - 8 mm		✓	✓
8.0C-H5A-D1-IR	8,0	✓	✓	4,9 - 8 mm	✓	✓	✓

H4A-DD-SMOK1	Capot de caméra dôme d'intérieur avec bulle fumée
H4A-DD-CLER1	Capot de caméra dôme d'intérieur avec bulle transparente
H4A-DD-SMOK1-BL	Capot noir de caméra dôme d'intérieur avec bulle fumée
H4A-DD-CLER1-BL	Capot noir de caméra dôme d'intérieur avec bulle transparente
H4A-DD-SDWL1	Bouchon à éjection latérale pour caméra dôme d'intérieur, lot de 5
H4A-DD-SDWL1-BL	Bouchon à éjection latérale noir pour caméra dôme d'intérieur, lot de 5
H4-AC-WIFI2-NA / H4-AC-WIFI2-EU	Adaptateur Wi-Fi USB
CM-AC-AVIO1	Connecteur jack 3,5 mm avec câble souple 1,8 m

MONTAGE AU PLAFOND DE LA CAMÉRA DÔME D'INTÉRIEUR

	MP	WDR	TECHNOLOGIE LIGHTCATCHER	OBJECTIF	IR	ANALYSE	HDSM SMARTCODEC
2.0C-H5A-DC1	2,0	✓	✓	3,3 - 9 mm		✓	✓
2.0C-H5A-DC1-IR	2,0	✓	✓	3,3 - 9 mm	✓	✓	✓
2.0C-H5A-DC2	2,0	✓	✓	9 - 22 mm		✓	✓
4.0C-H5A-DC1	4,0	✓	✓	3,3 - 9 mm		✓	✓
4.0C-H5A-DC1-IR	4,0	✓	✓	3,3 - 9 mm	✓	✓	✓
4.0C-H5A-DC2	4,0	✓	✓	9 - 22 mm		✓	✓
6.0C-H5A-DC1	6,0	✓	✓	4,9 - 8 mm		✓	✓
6.0C-H5A-DC1-IR	6,0	✓	✓	4,9 - 8 mm	✓	✓	✓

	MP	WDR	TECHNOLOGIE LIGHTCATCHER	OBJECTIF	IR	ANALYSE	HDSM SMARTCODEC
8.0C-H5A-DC1	8,0	✓	✓	4,9 - 8 mm		✓	✓
8.0C-H5A-DC1-IR	8,0	✓	✓	4,9 - 8 mm	✓	✓	✓

H4A-DC-SMOK1	Capot de caméra dôme encastrée en plafond avec bulle fumée
H4A-DC-CLER1	Capot de caméra dôme encastrée en plafond avec bulle transparente
H4A-DC-SMOK1-BL	Capot noir de caméra dôme encastrée au plafond avec bulle fumée
H4A-DC-CLER1-BL	Capot noir de caméra dôme encastrée au plafond avec bulle transparente
H4-DC-CPNL1	Panneau de plafond métallique
H4A-AC-GROM1	Rondelle d'étanchéité pour caméra, lot de 10
H4-AC-WIFI2-NA / H4-AC-WIFI2-EU	Adaptateur Wi-Fi USB
CM-AC-AVIO1	Connecteur jack 3,5 mm avec câble souple 1,8 m

LICENCES ET ACCESSOIRES DE CAMÉRA FACULTATIFS

CAM-FIPS	Licence de caméra pour l'activation du mode cryptographique FIPS de niveau 1 sur toutes les caméras H5A
----------	---

ASSISTANCE

Découvrez-en plus et trouvez de la documentation supplémentaire sur [avigilon.com](https://www.avigilon.com) ou envoyez un e-mail à asksales@avigilon.com pour obtenir une assistance spécifique sur un produit.



mai 2021 | Rév 12

© 2021, Motorola Solutions, Inc. Tous droits réservés. MOTOROLA, MOTO, MOTOROLA SOLUTIONS et le logo M stylisé sont des marques commerciales ou des marques déposées de Motorola Trademark Holdings, LLC et sont utilisées sous licence. AVIGILON, le logo AVIGILON, AVIGILON CONTROL CENTER, ACC, HDSM SmartCodec et LIGHTCATCHER sont des marques de commerce d'Avigilon Corporation. L'absence dans ce document ou tout autre document des symboles ™ et ® auprès de chaque marque n'indique pas une renonciation de propriété de ladite marque. Toutes les autres marques commerciales sont la propriété de leurs détenteurs respectifs.